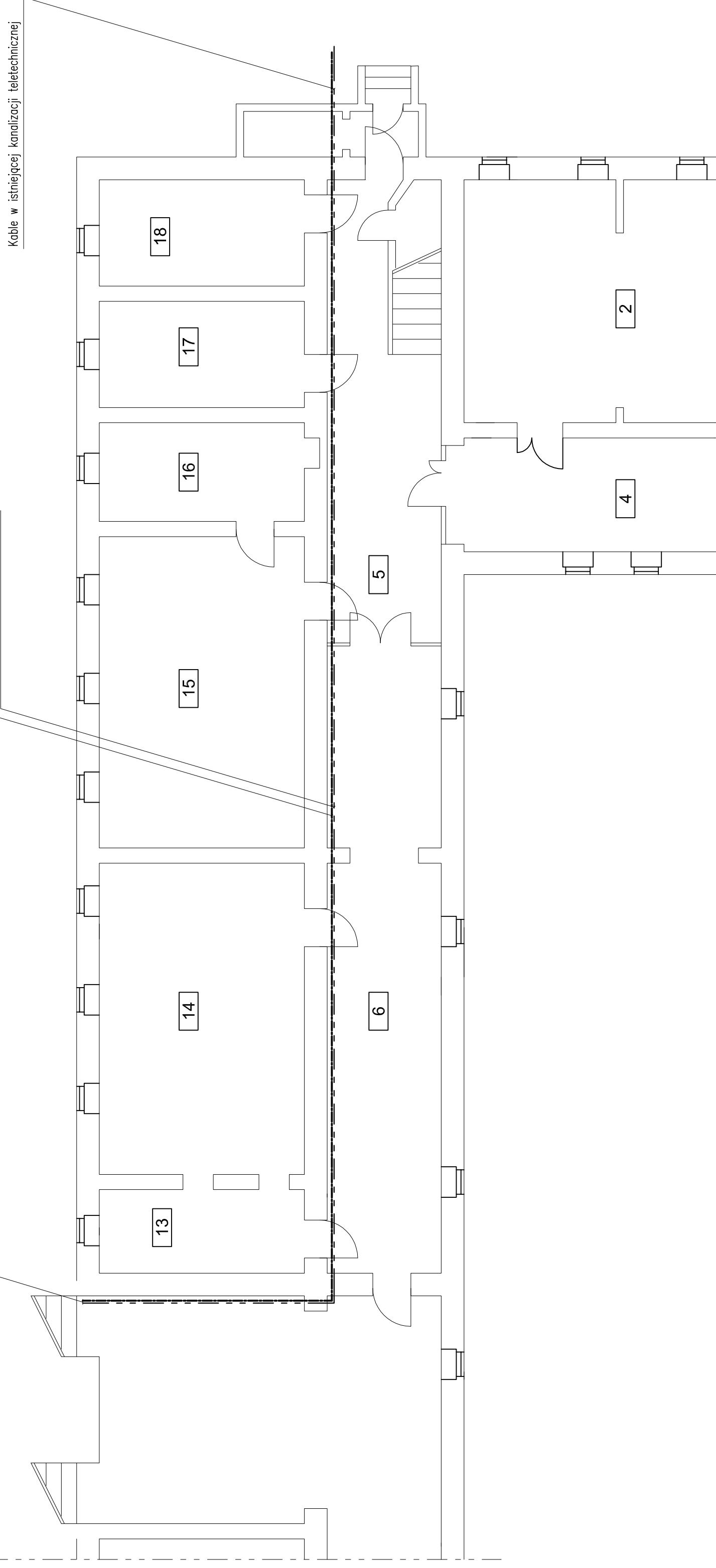


Kabel światłowodowy MM 6wt. + kabel domofonu YKSY 10x1 do portierni na parterze

Kabel światłowodowy MM 6wt. w RL22 n/t

Kabel YKSY 10x1 w RL28 n/t



OBIEKT	Projekt zagospodarowania terenu wokół budynku CWD w Koronie		
ADRES	Ulica ks. Jerzego Popiełuski 4, 62-510 Koron		
INWESTOR	Państwowa Wyższa Szkoła Zawodowa w Koronie, ul. Przyjaźni 1, 62-510 Koron		
TREŚĆ	Budynek dydaktyczny - rzut piwnic (fragment)		
BRANŻA	NR ZLEC.	SKALA	NUMER RYS.
Teletechniczna	Z - 12 / 2018	1:100	5
OPRACOWAŁ	IMIĘ I NAZWISKO	NR UPRAW.	DATA I PODPIS
PROJEKTOWAŁ	mgr inż. Stanisław Pluszczyński	-	06.2018
SPRAWDZIŁ	-	-	-